



快速精准定位

- 内置北斗高精度板卡
- 同时接收北斗、GPS、GLONASS信号
- 支持内置全国CORS连接SDK
- ★ 支持仅北斗定位系统产品定制

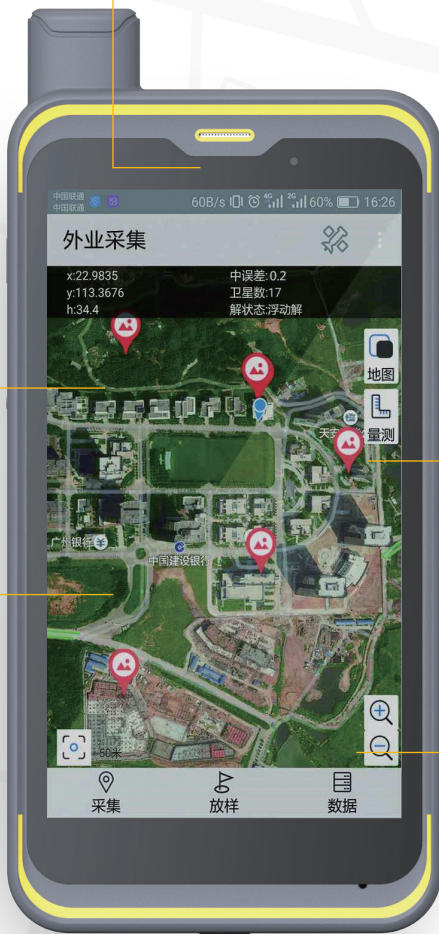
自主核心高精度算法

- 多星座解算,自主高精度算法
- 支持AGNSS辅助定位
- Android系统深度融合,第三方应用直接使用



信号强搜星快

- 一体成型+镭雕工艺
- 八臂四馈零相位技术,搜星能力提升50%
- 中心误差优于3mm,天线总增益36db



户外作业方便

- 5.5英寸户外高清屏,亮度500流明,超强背光
- 内置5500mAh超大电池,支持无线充电、快速充电



应用扩展丰富

- 支持内置条码扫描、无人机电台、RFID、NFC等模块定制
- 标配Hi-Q专业数据采集软件,提供从硬件到软件到行业应用的一体化解决方案

Qmini A7北斗高精度手机

「精准时空·随需而至」

技术参数

指标参数	产品型号	Qmini A7
定位性能	定位技术	北斗+GPS+GLONASS+SBAS+AGPS,小型化全方向螺旋天线 ★支持仅北斗定位系统产品定制
	首次定位时间(典型)	30秒
	数据更新率	1~5Hz
	单点定位	1~2m
	SBAS定位	1m
系统配置	北斗地基增强精度	≤0.2m
	操作系统	安卓8.1
	处理器	八核2.0GHz高速处理器
	存储	RAM 3GB,ROM 32GB, T-Flash卡最大支持128GB扩展
	屏幕显示	5.5英寸高清屏,亮度500流明
	分辨率	1920*1080
	触控	5点触控,支持电容屏手套操作
	摄像头	1300万像素,自动对焦,高亮LED闪光灯
	传感器	重力传感器、陀螺仪、指南针、气压计、环境光传感器、接近传感器
	数据通讯	通讯制式
WiFi		IEEE 802.11b/g/n,AP,Wapi
蓝牙		BlueTooth 4.0,支持BLE
USB		Type-C接口,具有OTG功能
NFC		ISO14443、ISO15693协议
电源特性	电池容量	3.7V,5500mAh
	充电模式	无线充电、快速充电3小时(选配)
	工作时间	10~12小时
行业拓展	扩展模块	一维/二维码、红外、RFID、NFC
	加密芯片	支持
	行业定制	数据采集、编辑、录入一体化方案
物理特性	尺寸(长*宽*高)	165*85*18mm
	重量(含电池)	320g
	三防等级	IP67,抗1.5米自由跌落
	工作温度	-30°C~+70°C
	存储温度	-40°C~+80°C

可根据用户需求,支持硬件产品、应用App、系统解决方案的定制开发;本参数仅供参考,最终解释权归厂家所有。

广州中海达卫星导航技术股份有限公司

网址: www.zhdgps.com

热线: 400-678-6690

资讯查阅



服务获取

